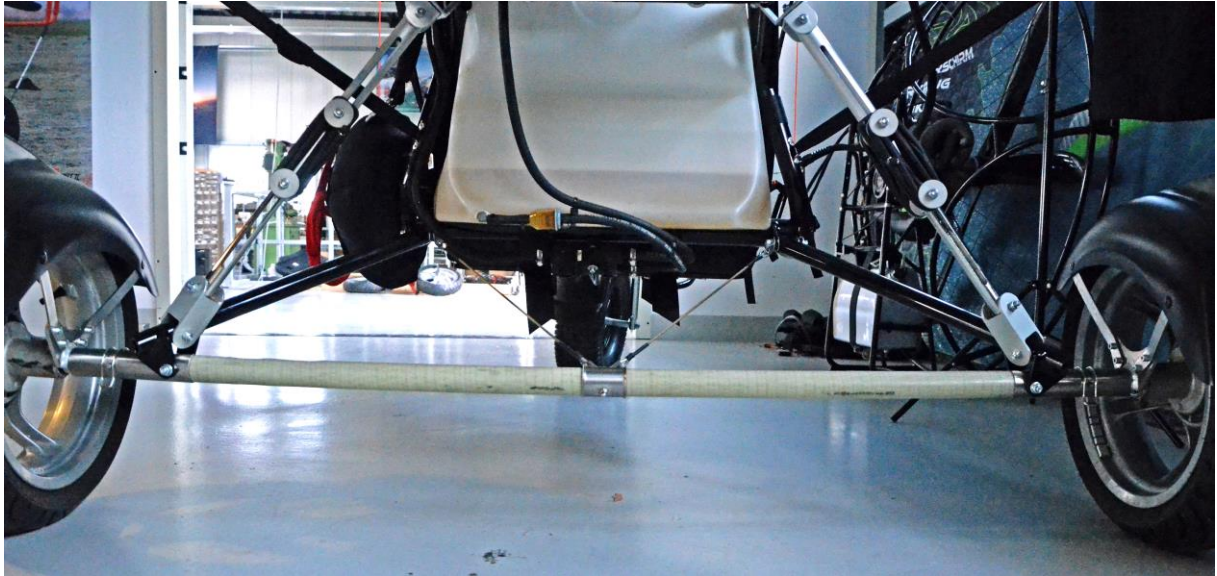


## Sicherheitsmitteilung

Betrifft alle *Fresh Breeze X-One* und *X-Light* Geräte mit **TÜV-STRAßENZULASSUNG** als Sportanhänger



### **Problem:**

Die Schrauben, die die GFK Achse mit dem Achsschenkel verbindet, hat eine zu geringe Auflagefläche. Dies kann zur Folge haben, dass die Schrauben sich über die Zeit stark einschleifen. Dieses Problem tritt nur bei X-One und X-Light Trikes auf, die eine Straßenzulassung haben bzw. auf der Straße gezogen werden.



Jedes *Fresh Breeze* X-One oder X-Light mit TÜV Straßenzulassung als Sportanhänger, wird kostenfrei bei Fresh Breeze umgebaut.

**Es werden die GFK Achse und beide Achsschenkel ausgetauscht.**

**!! WICHTIG !!** Bis der Austausch bei *Fresh Breeze* kostenfrei durchgeführt wurde, dürfen die betroffenen Gerätenicht auf der Straße gezogen oder geflogen werden!

### **Muss mein Gerät geändert werden?**

Momentan sind drei verschiedene Varianten des Achsschenkels an X-One und X-Light verbaut worden. Nur eine Variante davon muss ausgetauscht werden. Die anderen beiden Achsschenkelvarianten sind davon nicht betroffen.

Vergleiche deine Achsschenkel mit den unten angefügten Bildern und identifiziere sie, ob die Achsschenkel ausgetauscht werden müssen oder nicht.

Bild 1: Dünne Laschen (4mm) **Muss getauscht werden!**

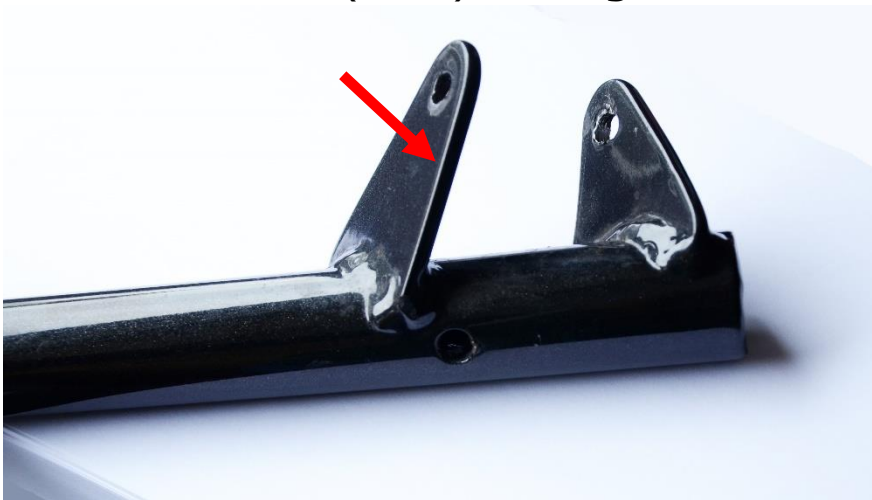




Bild 2: Verstärkte Laschen (8 mm). Muss nicht getauscht werden

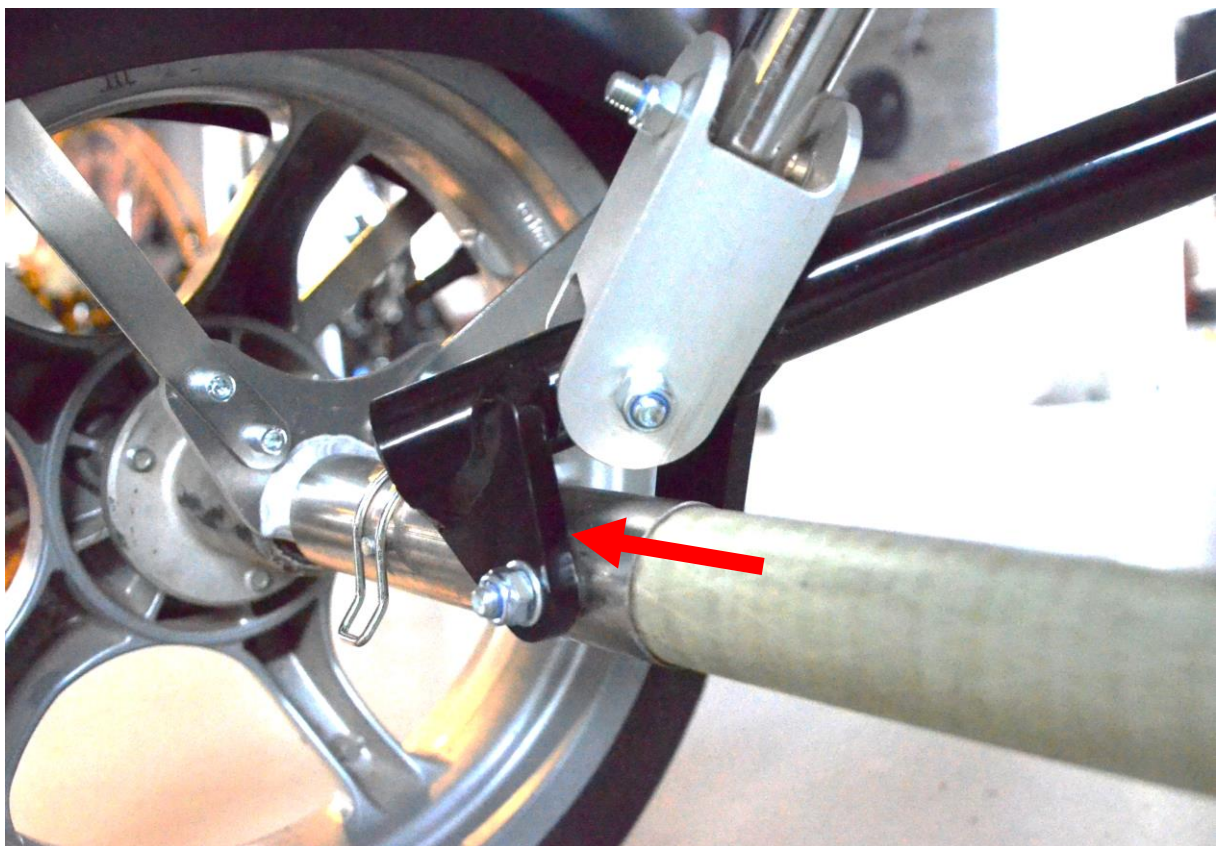
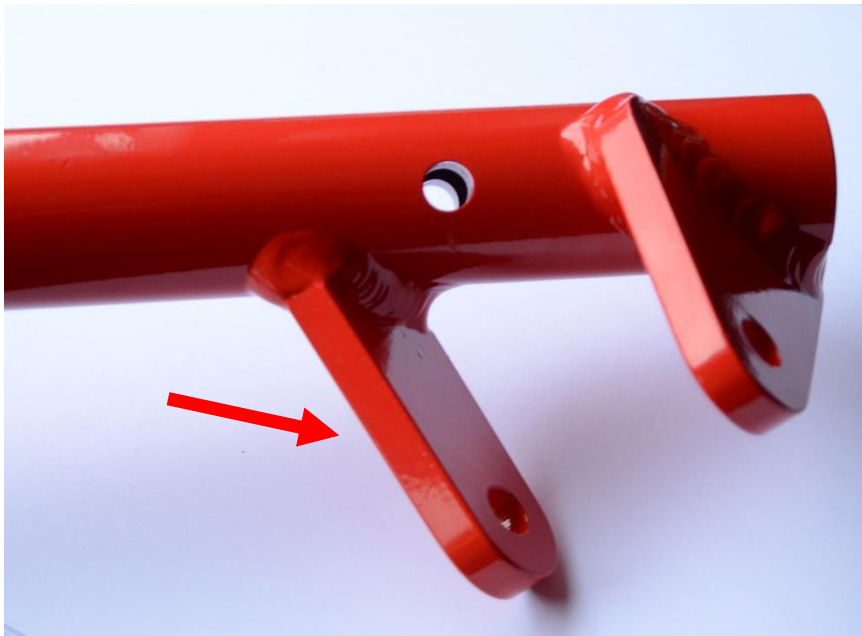


Bild 3: Dünne Laschen mit aufgeschweißter Buchse. Muss nicht getauscht werden

